

武义雄昶五金制造有限公司

WUYI XIONGCHANG HARDWARE MANUFACTURING CO., LTD.



武义雄昶五金制造有限公司
Wuyi Xiongchang Hardware Manufacturing Co., Ltd.

地址：浙江省武义县黄龙工业区 5 路 6 号
Add: No.5 Road 6, Huanglong Industrial Zone, Wuyi, Zhejiang Province, China
Tel: 0579-87988219 / 0579-87988866
Fax: 0579-87988867
E-mail: xcwj@xcwj.com
Web: [Http://www.xcwj.com](http://www.xcwj.com)
[Http://www.wyxcwj.com](http://www.wyxcwj.com)





关于我们 ABOUT US

武义雄昶五金制造有限公司是一家专业盲道制造工厂，本公司从 2001 年起致力于盲道产品的生产研发及销售，公司占地面积 1 万平米，员工百逾人，公司拥有雄厚的技术力量，先进齐全的各类机械设备。本公司主要产品为不锈钢盲道，铜铝盲道，树脂盲道及盲文标识，护柱，防滑条等，同时可接受客户来图来样定制。公司目前月生产量为：盲道钉 200 万只，盲道条 30 万条。公司技术部门配备专业检测设备，及 ISO9001，ISO14001，CE，金属盲道产品 SGS 防滑测试报告，产品材质报告，承重报告等各类证书。本公司产品已广泛应用于国内外机场，地铁，学校，医院，商场，街道等。

本公司全体员工不懈努力、精益求精，推出了极具竞争优势的产品，价格公道，供货速度快，公司产品远东地区销澳大利亚，新西兰，美国，德国，英国等数十个国家和地区。同时还可以根据客人的样品加工制作各种金属类制品，我们热忱欢迎海内外客户来电来函洽谈业务，建立友好合作的商务桥梁！

WuYi XiongChang Hardware Manufacturing Co.,Ltd. is professional at producing tactile indicators. We are large industrial enterprise which combines development, design, production, installation and service since year 2001.

Company is located in Wuyi, Zhejiang with 10,000 square meters, which is about 2 hours from Shanghai and 1 hour from Hangzhou. We have over 100 staffs also with advanced equipment, strong technical force, complete all kinds of CNC machinery and equipment. We can design and produce any TGSI, guarantee the high quality, the high grade production process. Material of our TGSI includes: Marine Grade stainless steel, brass, aluminium, and Polyurethane. Produce all kinds of tactile indicators, braille signs, guard post, stair nosing and so on.

Monthly capacity:Tactile studs: 2,000,000 pieces&Tactile bars: 300,000 pieces.

Relevant certificate: ISO9001, ISO14001, CE, SGS, Material report, Load test, Anti-slip test, Product material report, and some appearance design and utility model patent certificate etc.

Main market : Australia, the USA,Germany, Japan, France, and the other oversea countries.

WuYi Xiongchang tactile indicator is the only authorized dealer for sales by Qatar Rail.

Welcome to visit us.

生产车间

PRODUCTION WORKSHOP



永不满足 不断超越
NEVER MEET CONSTANTLY BEYOND

做大规模 做强品牌 创百年企业
DO A LARGE-SCALE STRONG BRAND
A HUNDRED YEARS OF BUSINESS

我们的证书

OUR CERTIFICATE





工程实例
PROJECTS

杭州萧山国际机场
广州白云国际机场
成都双流机场
威海机场
上海浦东机场
重庆江北机场
青岛流亭机场
长沙地铁
武汉地铁
天津地铁
重庆地铁
成都地铁
宁波地铁
乌鲁木齐高铁
上海迪士尼
海口海航日月广场
卡塔尔多哈地铁
阿卜杜勒阿齐兹王国世界文化中心
.....

Hangzhou Xiaoshan International Airport
Guangzhou Baiyun International Airport
Chengdu shuangliu international Airport
Weihai flood International Airport
Shanghai Pudong International Airport
ChongqingJiangbei Airpor
QINGDAO LIUTING Airport
Changsha Met
Wuhan Metro
Tian jin Metro
Chongqing Metro
Chengdu Metro
Ningbo Metro
Urumqi High speed rail
Shanghai Disneyland Park
Haikou haihang riyue Square
DoHa Metro
The King Abdulaziz Center for World Culture
.....

I

PART 01-13
盲道 / TACTILE INDICATOR



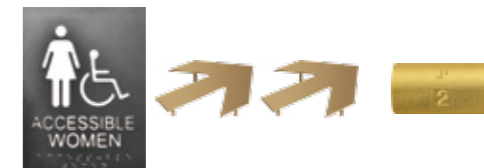
II

PART 14
安装 / INSTALLATION



III

PART 15-16
标识 / SIGNS



IV

PART 17-18
障碍钉 / SKATESTOPS



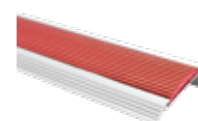
V

PART 19-21
护柱 / BOLLARDS



VI

PART 22
防滑条 / STAIR NOSING





XC-MDB6025
材质 / Material : 不锈钢 / Stainless Steel
尺寸 / Size : 250x250x1.2/1.5mm



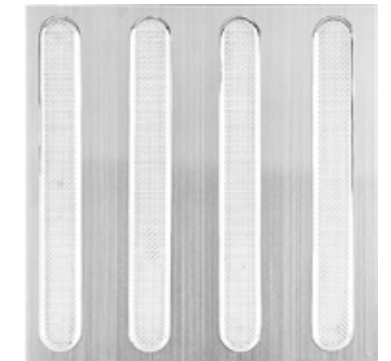
XC-MDB6026
材质 / Material : 不锈钢 / Stainless Steel
尺寸 / Size : 250x250x1.2/1.5mm



XC-MDB6026C
材质 / Material : 不锈钢 / Stainless Steel
尺寸 / Size : 250x250x1.5mm



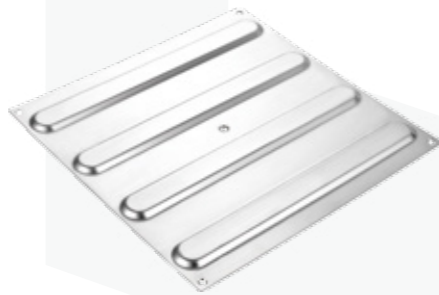
XC-MDB6004
材质 / Material : 不锈钢 / Stainless Steel
铜 / Brass
尺寸 / Size : 300x600x6.5mm



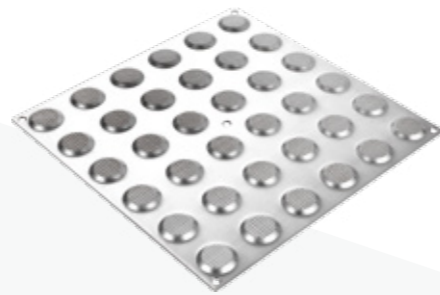
XC-MDB6013
材质 / Material : 不锈钢 / Stainless Steel
铜 / Brass
尺寸 / Size : 300x300x6.5mm



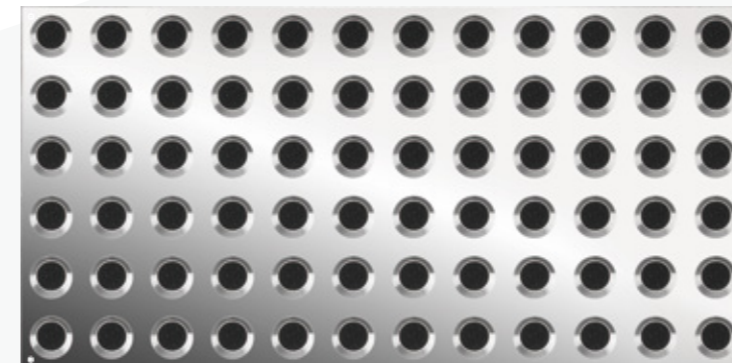
XC-MDB6006
材质 / Material : 不锈钢 / Stainless Steel
尺寸 / Size : 300x300x1.2/1.5mm



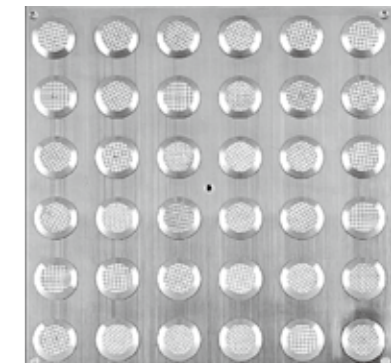
XC-MDB6011
材质 / Material : 不锈钢 / Stainless Steel
尺寸 / Size : 300x300x1.2/1.5mm



XC-MDB6006B
材质 / Material : 不锈钢 / Stainless Steel
尺寸 / Size : 300x300x1.5mm



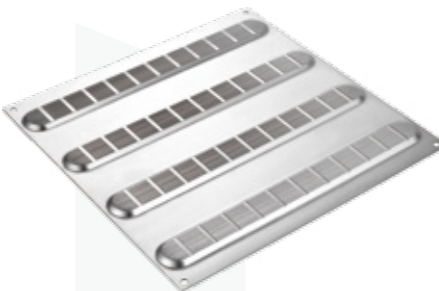
XC-MDB6008
材质 / Material : 不锈钢 + 金刚砂 / Stainless Steel+Carborundum
铜 + 金刚砂 / Brass+Carborundum
尺寸 / Size : 300x600x6.5mm



XC-MDB6014
材质 / Material : 不锈钢 / Stainless Steel
铜 / Brass
尺寸 / Size : 300x300x6.5mm



XC-MDB6011B
材质 / Material : 不锈钢 / Stainless Steel
尺寸 / Size : 300x300x1.5mm



XC-MDB6011D
材质 / Material : 不锈钢 / Stainless Steel
尺寸 / Size : 300x300x1.5mm



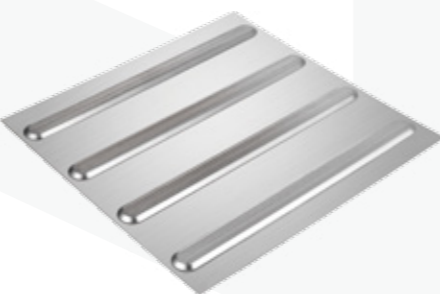
XC-MDB6028
材质 / Material : 不锈钢 / Stainless Steel
尺寸 / Size : 300x300x1.2/1.5mm



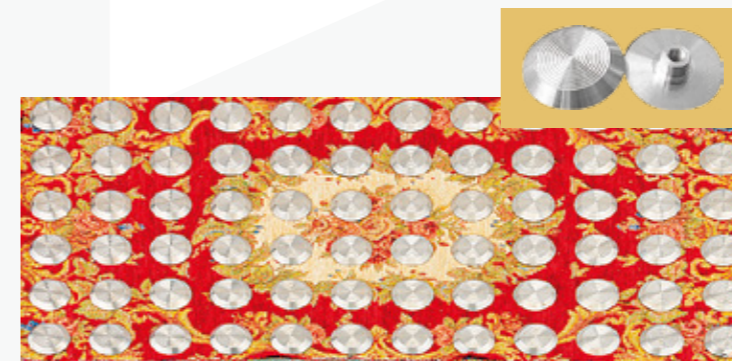
XC-MDB6027
材质 / Material : 不锈钢 / Stainless Steel
尺寸 / Size : 300x300x1.2/1.5mm



XC-MDB6028B
材质 / Material : 不锈钢 / Stainless Steel
尺寸 / Size : 300x300x1.5mm



XC-MDB6027B
材质 / Material : 不锈钢 / Stainless Steel
尺寸 / Size : 300x300x1.5mm



XC-MDB6001
材质 / Material : 不锈钢 / Stainless Steel
铜 / Brass
尺寸 / Size : 300x600x6.5mm



XC-MDD1114C

材质 / Material : 不锈钢 / Stainless Steel
尺寸 / Size : 35x25x4.5mm



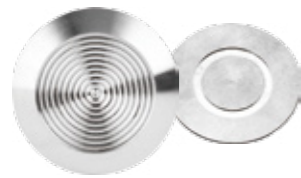
XC-MDD1516

材质 / Material : 不锈钢 / Stainless Steel
尺寸 / Size : 35x25x4.5mm



XC-MDD1153

材质 / Material : 不锈钢 / Stainless Steel
尺寸 / Size : 35x25x4.5mm



XC-MDD1118

材质 / Material : 不锈钢 / Stainless Steel
尺寸 / Size : 35x25x4.5mm



XC-MDD1120

材质 / Material : 不锈钢 / Stainless Steel
尺寸 / Size : 35x25x4.5mm



XC-MDD1133

材质 / Material : 不锈钢 / Stainless Steel
尺寸 / Size : 35x25x7mm



XC-MDD1345F

材质 / Material : 不锈钢 / Stainless Steel
尺寸 / Size : 35x25x4.5mm



XC-MDD1501-3

材质 / Material : 不锈钢 / Stainless Steel
尺寸 / Size : 35x25x4.5mm



XC-MDD1501-2

材质 / Material : 不锈钢 / Stainless Steel
尺寸 / Size : 35x25x4.5mm



XC-MDD1151

材质 / Material : 不锈钢 / Stainless Steel
尺寸 / Size : 30x4mm



XC-MDD1529-5

材质 / Material : 不锈钢 / Stainless Steel
尺寸 / Size : 25x15x4mm



XC-MDD1605H

材质 / Material : 不锈钢 / Stainless Steel
尺寸 / Size : 25x18x5mm



XC-MDT5006

材质 / Material : 不锈钢 / Stainless Steel
尺寸 / Size : 290x35x4.5mm



XC-MDT5059D

材质 / Material : 不锈钢 / Stainless Steel
尺寸 / Size : 280x35x5mm



XC-MDT5079

材质 / Material : 不锈钢 / Stainless Steel
尺寸 / Size : 300x30x4mm



XC-MDT5088C

材质 / Material : 不锈钢 / Stainless Steel
尺寸 / Size : 380x35x5mm



XC-MDT5100

材质 / Material : 不锈钢 / Stainless Steel
尺寸 / Size : 140x25x5mm



XC-MDT5091

材质 / Material : 不锈钢 / Stainless Steel
尺寸 / Size : 370x35x5mm



XC-MDT5093-2

材质 / Material : 不锈钢 / Stainless Steel
尺寸 / Size : 400x25x5mm



XC-MDT5099-1

材质 / Material : 不锈钢 / Stainless Steel
尺寸 / Size : 290x23x5mm



XC-MDT5067F

材质 / Material : 不锈钢 / Stainless Steel
尺寸 / Size : 280x35x5mm



XC-MDT5067D-3

材质 / Material : 不锈钢 / Stainless Steel
尺寸 / Size : 280x35x5mm



XC-MDT5049B

材质 / Material : 不锈钢 / Stainless Steel
尺寸 / Size : 280x35x4.5mm



XC-MDT5007

材质 / Material : 不锈钢 / Stainless Steel
尺寸 / Size : 280x35x4.5mm



XC-MDD1543

材质 / Material : 不锈钢 / Stainless Steel
尺寸 / Size : 35x25x4.5mm



XC-MDD1305B

材质 / Material : 不锈钢 / Stainless Steel
尺寸 / Size : 35x25x4.5mm



XC-MDD1305B-7

材质 / Material : 不锈钢 / Stainless Steel
尺寸 / Size : 35x25x4.5mm



XC-MDD1519-2

材质 / Material : 不锈钢 / Stainless Steel
尺寸 / Size : 35x25x5mm



XC-MDD1519-6

材质 / Material : 不锈钢 / Stainless Steel
尺寸 / Size : 35x25x5mm



XC-MDD1443

材质 / Material : 不锈钢 / Stainless Steel
尺寸 / Size : 35x25x4.5mm

实心 / Solid



XC-MDD1323

材质 / Material : 不锈钢 / Stainless Steel
尺寸 / Size : 35x25x5mm

空心 / Hollow



XC-MDT5003E

材质 / Material : 不锈钢 / Stainless Steel
尺寸 / Size : 280x35x4.5mm



XC-MDT5064

材质 / Material : 不锈钢 / Stainless Steel
尺寸 / Size : 280x35x5mm

盲道钉常用标准尺寸 :

35x4.5mm/35x5mm/25x5mm/25x4mm/23x5mm/22x5mm 或其他。

Standard Size Of Warning Tactile :

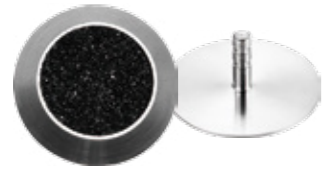
35x4.5mm/35x5mm/25x5mm/25x4mm/23x5mm/22x5mm or the other size.

盲道条常用标准尺寸 :

280x35x4.5mm/290x35x4.5mm/320x35x5mm/370x35x5mm/380x35x5mm/420x35x5mm/
230x35x5mm/140x25x5mm/400x25x5mm/280x27x5mm/290x27x5mm 或其他。

Standard Size Of Directional Tactile :

280x35x4.5mm/290x35x4.5mm/320x35x5mm/370x35x5mm/380x35x5mm/420x35x5mm/
230x35x5mm/140x25x5mm/400x25x5mm/280x27x5mm/290x27x5mm
or the other size.



XC-MDD1333A

材质 / Material : 不锈钢 + 金刚砂
Stainless Steel+Carborundum
尺寸 / Size : 35x25x4.5mm



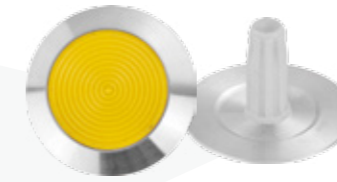
XC-MDD1599

材质 / Material : 不锈钢 + 金刚砂
Stainless Steel+Carborundum
尺寸 / Size : 35x25x4.5mm



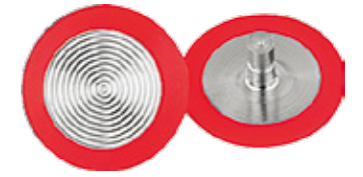
XC-MDD1600

材质 / Material : 不锈钢 + 聚氨酯
Stainless Steel+Polyurethane
尺寸 / Size : 35x25x4.5mm



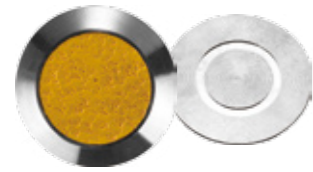
XC-MDD1413

材质 / Material : 不锈钢 + 聚氨酯
Stainless Steel+Polyurethane
尺寸 / Size : 35x25x4.5mm



XC-MDD1313

材质 / Material : 不锈钢 + 聚氨酯
Stainless Steel+Polyurethane
尺寸 / Size : 35x25x4.5mm



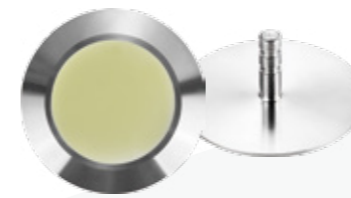
XC-MDD1314

材质 / Material : 不锈钢 + 金刚砂
Stainless Steel+Carborundum
尺寸 / Size : 35x25x4.5mm



XC-MDD1534B

材质 / Material : 不锈钢 + 金刚砂
Stainless Steel+Carborundum
尺寸 / Size : 22x12x5mm



XC-MDD1329

材质 / Material : 不锈钢 + 夜光材料
Stainless Steel+Luminous
尺寸 / Size : 35x25x4.5mm



XC-MDT5121

材质 / Material : 不锈钢 + 夜光材料
Stainless Steel+Luminous
尺寸 / Size : 290x35x4.5mm



XC-MDT5024

材质 / Material : 不锈钢 + 金刚砂
Stainless Steel+Carborundum
尺寸 / Size : 290x35x4.5mm



XC-MDT5018A

材质 / Material : 不锈钢 + 金刚砂
Stainless Steel+Carborundum
尺寸 / Size : 280x27x5mm



XC-MDD4011A

材质 / Material : 不锈钢 + 聚氨酯
Stainless Steel+Polyurethane
尺寸 / Size : 35x25x4.5mm



XC-MDT5115

材质 / Material : 不锈钢 + 聚氨酯
Stainless Steel+Polyurethane
尺寸 / Size : 290x35x4.5mm



XC-MDD1328-1

材质 / Material : 不锈钢 + 金刚砂
Stainless Steel+Carborundum
尺寸 / Size : 35x25x4.5mm

可选颜色 / Available Color



XC-MDD1601C

材质 / Material : 不锈钢 + 聚氨酯
Stainless Steel+Polyurethane
尺寸 / Size : 35x25x5mm



XC-MDT5101A

材质 / Material : 不锈钢 + 聚氨酯
Stainless Steel+Polyurethane
尺寸 / Size : 285x34x5.5mm



XC-MDD1464

材质 / Material : 不锈钢 + 树脂
Stainless Steel+Resin
尺寸 / Size : 22x12x5mm



XC-MDD1464C

材质 / Material : 不锈钢 + 树脂
Stainless Steel+Resin
尺寸 / Size : 22x12x5mm



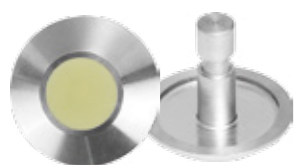
XC-MDD1573A

材质 / Material : 不锈钢
Stainless Steel
尺寸 / Size : 22x12x5mm



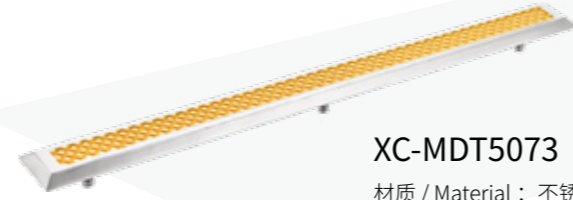
XC-MDD1465

材质 / Material : 不锈钢
Stainless Steel
尺寸 / Size : 22x12x5mm



XC-MDD1447

材质 / Material : 不锈钢 + 夜光材料
Stainless Steel+Luminous
尺寸 / Size : 22x12x5mm



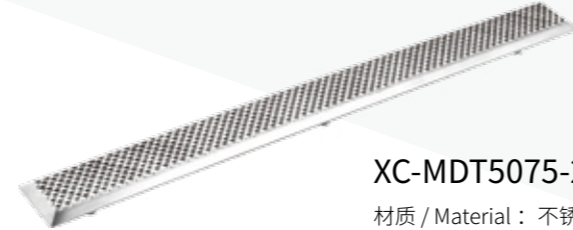
XC-MDT5073

材质 / Material : 不锈钢 + 树脂
Stainless Steel+Resin
尺寸 / Size : 290x27x5mm



XC-MDT5073C

材质 / Material : 不锈钢 + 树脂
Stainless Steel+Resin
尺寸 / Size : 290x27x5mm



XC-MDT5075-2

材质 / Material : 不锈钢
Stainless Steel
尺寸 / Size : 290x27x5mm



XC-MDT5045

材质 / Material : 不锈钢
Stainless Steel
尺寸 / Size : 290x27x5mm



XC-MDT5073L

材质 / Material : 不锈钢 + 夜光材料
Stainless Steel+Luminous
尺寸 / Size : 290x27x5mm



XC-MDD1497F

材质 / Material : 不锈钢 / Stainless Steel
铜 / Brass
尺寸 / Size : 25x15x6mm



XC-MDD1440



XC-MDD2028E



XC-MDD1332

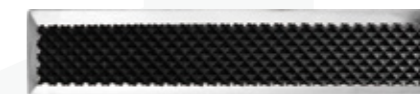


XC-MDD1331B



材质 / Material : 不锈钢 / Stainless Steel
铜 / Brass
尺寸 / Size : 400x20x6mm

**PVD 处理
PVD Treatment**



PVD 拉丝 / PVD-HL Polish



PVD 镜面 / PVD-Mirror Polish



金色 PVD 镜面 / Golden PVD-Mirror Polish





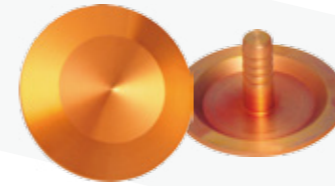
XC-MDD5082

材质 / Material : 铝 / Aluminum
尺寸 / Size : 290x35x5mm



XC-MDD5082-1

材质 / Material : 铝 / Aluminum
尺寸 / Size : 290x35x5mm



XC-MDD1528-1

材质 / Material : 紫铜 / Copper
尺寸 / Size : 35x21x5mm



XC-MDD2002

材质 / Material : 铜 / Brass
尺寸 / Size : 35x25x4.5mm



XC-MDD2038

材质 / Material : 铜 / Brass
尺寸 / Size : 35x25x4.5mm



XC-MDD2043

材质 / Material : 铜 / Brass
尺寸 / Size : 35x25x4.5mm



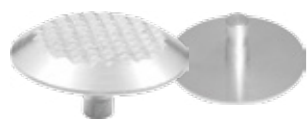
XC-MDD2011

材质 / Material : 铜 / Brass
尺寸 / Size : 35x25x4.5mm



XC-MDD2010

材质 / Material : 铜 / Brass
尺寸 / Size : 35x25x4.5mm



XC-MDD3005

材质 / Material : 铝 / Aluminum
尺寸 / Size : 35x25x4.5mm



XC-MDD3011

材质 / Material : 铝 / Aluminum
尺寸 / Size : 22x12x5mm



XC-MDD3001

材质 / Material : 铝 / Aluminum
尺寸 / Size : 35x25x4.5mm



XC-MDD2045

材质 / Material : 铜 / Brass
尺寸 / Size : 25x15x4mm



XC-MDT5086C

材质 / Material : 铜 / Brass
尺寸 / Size : 280x35x5mm



可选颜色 / Available Color





XC-MDD4001

材质 / Material : 聚氨酯 / Polyurethane
尺寸 / Size : 35x25x5mm



XC-MDD4009

材质 / Material : 聚氨酯 / Polyurethane
尺寸 / Size : 35x25x5mm



XC-MDD4003

材质 / Material : 聚氨酯 / Polyurethane
尺寸 / Size : 35x25x5mm



XC-MDD4015

材质 / Material : 聚氨酯 / Polyurethane
尺寸 / Size : 35x25x5mm



XC-MDD4008

材质 / Material : 聚氨酯 / Polyurethane
尺寸 / Size : 22.8x12x5mm



XC-MDD5101

材质 / Material : 聚氨酯 / Polyurethane
尺寸 / Size : 290x35x5mm / 380x35x5mm



XC-MDD7001B

材质 / Material : 聚氨酯 / Polyurethane
尺寸 / Size : 300x300x7mm



XC-MDD7003B

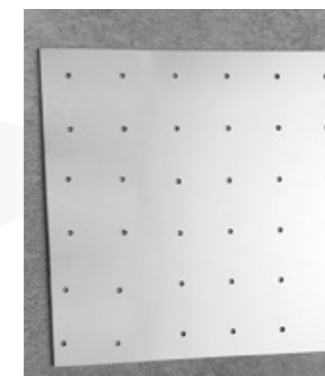
材质 / Material : 聚氨酯 / Polyurethane
尺寸 / Size : 300x300x7mm



冲击钻钻头 / Hammer drill bit



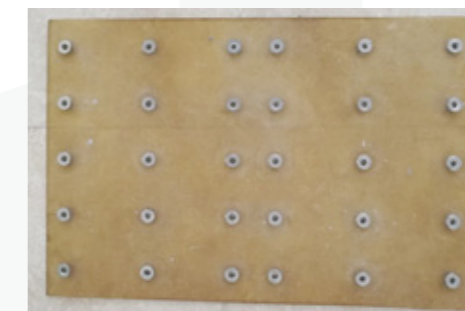
水钻钻头 / Core Drill bit



安装模板 1
Installation Template 1



安装模板 2
Installation Template 2

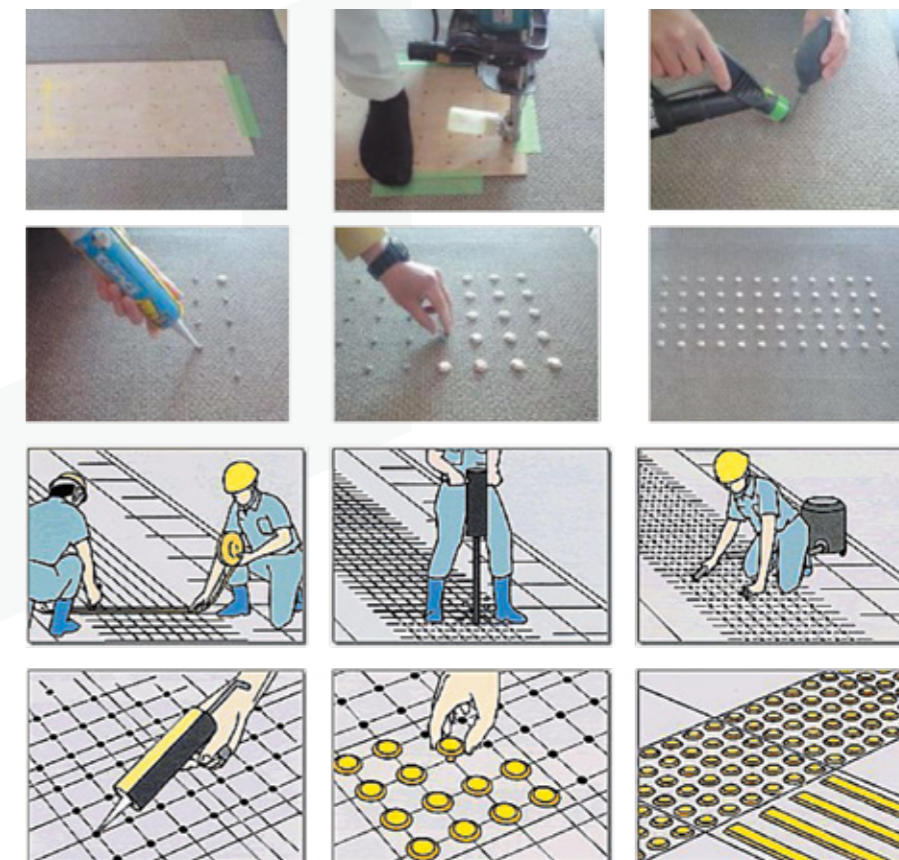


打孔模板
Drilling Template



脚套 / Plug

安装流程
Installation
Process





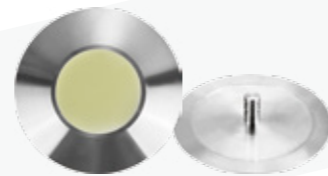
XC-MDD6104

材质 / Material : 铜 + 金刚砂
Brass+Carborundum
尺寸 / Size : 62mm



XC-MDD6103

材质 / Material : 不锈钢
Stainless Steel
尺寸 / Size : 75mm



XC-MDD6102

材质 / Material : 不锈钢 + 夜光材料
Stainless Steel+Luminous
尺寸 / Size : 100mm



材质 / Material : 铝 / Aluminum



材质 / Material : 铝 / Aluminum



材质 / Material : 铝 / Aluminum



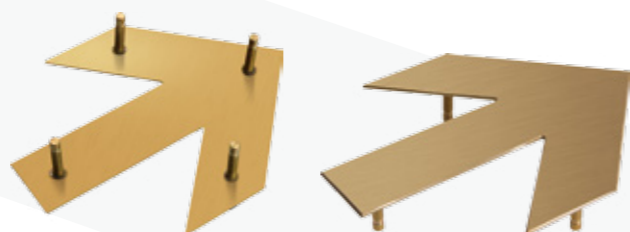
材质 / Material : 铝 / Aluminum



材质 / Material : 铝 / Aluminum



材质 / Material : 铝 / Aluminum

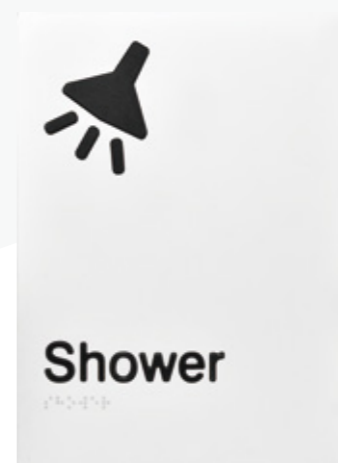


XC-MDD6101

材质 / Material : 铜 / Brass
尺寸 / Size : 150mm



材质 / Material : PVC



材质 / Material : 铝 +PVC / ALU+PVC



材质 / Material : 不锈钢 +PVC / SS+PVC



材质 / Material : 铝 / Aluminum



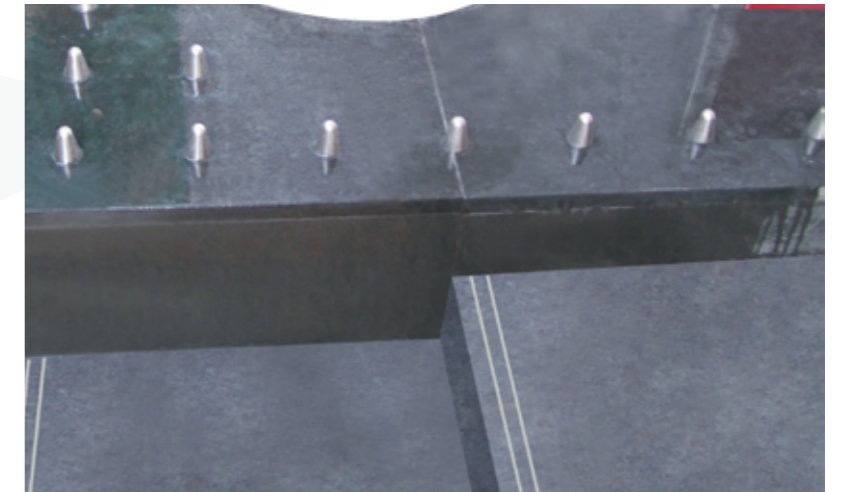
材质 / Material : 铝 / Aluminum



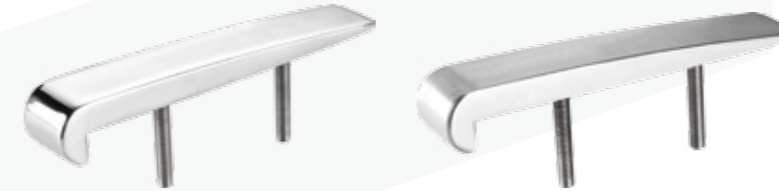
XC-MDD1700C
材质 / Material : 不锈钢 / Stainless Steel
尺寸 / Size : 35mm



XC-MDD1700E
材质 / Material : 不锈钢 / Stainless Steel
尺寸 / Size : 35mm



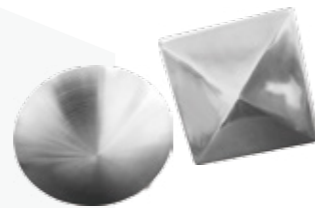
XC-MDD1700D
材质 / Material : 不锈钢 / Stainless Steel
尺寸 / Size : 35mm



XC-MDD1703
材质 / Material : 不锈钢 / Stainless Steel
尺寸 / Size : 130mm



XC-MDD1702B
材质 / Material : 不锈钢 / Stainless Steel
尺寸 / Size : 70mm



XC-MDD1702R/1702S
材质 / Material : 不锈钢 / Stainless Steel
尺寸 / Size : 100mm



XC-MDD1701
材质 / Material : 不锈钢 / Stainless Steel
尺寸 / Size : 35x10mm



XC-MDD1700A
材质 / Material : 不锈钢 / Stainless Steel
尺寸 / Size : 85mm



XC-MDD1704
材质 / Material : 不锈钢 / Stainless Steel
尺寸 / Size : 100mm

固定式护柱 / Fixed Bollard

固定式护柱分固定式护柱、景观式护柱、功能性护柱，主要针对永久性封闭区。可提供89mm、102mm、114mm、133mm、168mm、220mm、275mm、330mm等各种直径，FE、SS304、SS316等各种复合材料。

Fixed bollard is usually used for the permanent closed area, including street design fixed bollards and security fixed bollards.

Sizes of bollards: Diameter of 89mm, 102mm, 114mm, 133mm, 168mm, 220mm, 275mm, 330mm and other customization size.

Material: FE, SS304, SS316 and all kinds of composite materials.



移动式护柱 / Removable Bollard

移动式护柱通常应用在便利店、超市、内部停车场等出入口，提供了更具灵活性的选择，在大部分时段进行通道管制和加强防护，也可以在任何需要的时候将护柱移走，恢复道路通行。

Removable Bollard is usually used in entrance-exit of convenience store, super market, staff parking etc, and provides better flexibility choice which used for access control and protection strengthen, this style is removable anytime to restore the road passage.

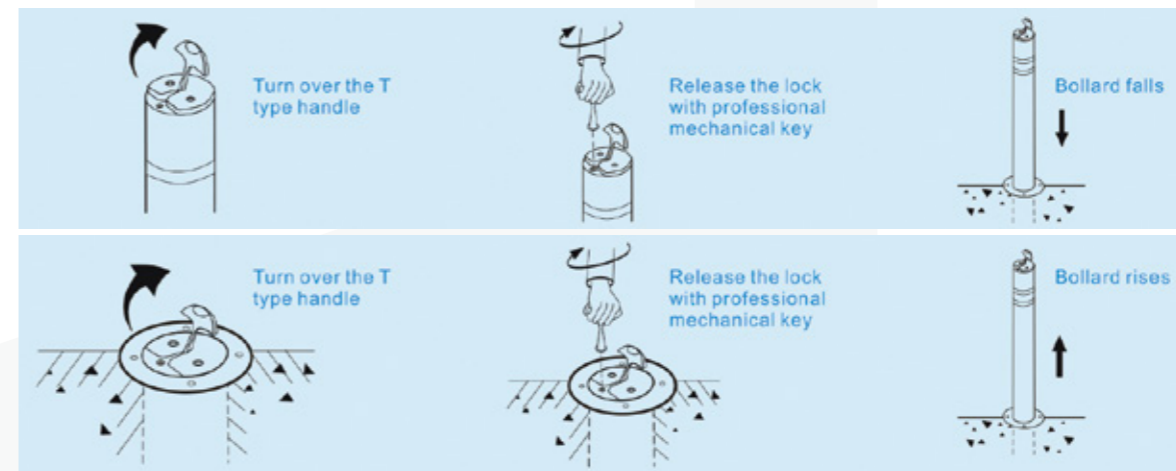


提拉式护柱 / Retractable Bollard

提拉式护柱适用于庭院、私人车库，是较为经济便捷的方案。

Retractable bollard is used in courtyard, private garage which with economic and convenient solution.

Retractable bollard provide the most economical and convenient solution for garage, parking, villa and prevents the vehicle or other properties from being stolen.

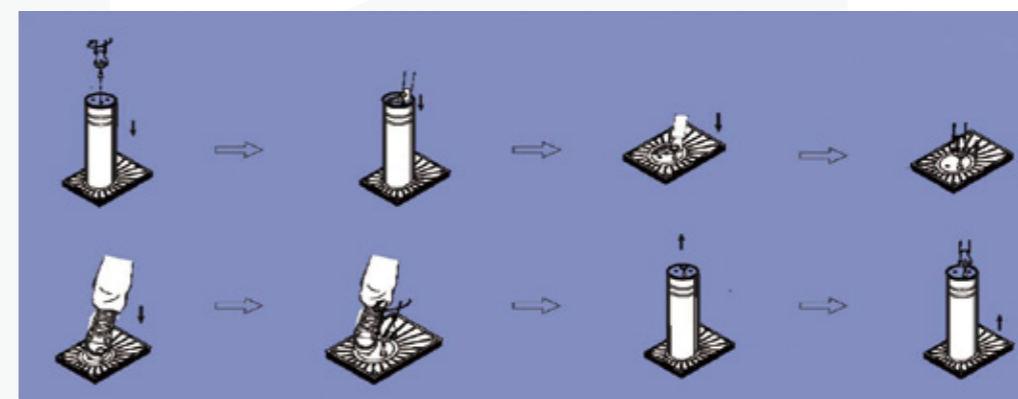


半自动式护柱 / Semi-automatic Bollard

半自动式护柱适用于安全性较高但使用频率不高的通道管制系统。

Semi-automatic bollard is used for channel control system with high security but lower use frequency.

Semi-automatic bollard is normally suitable for access control system of higher security demand but low frequency.





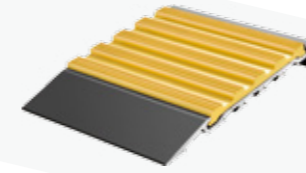
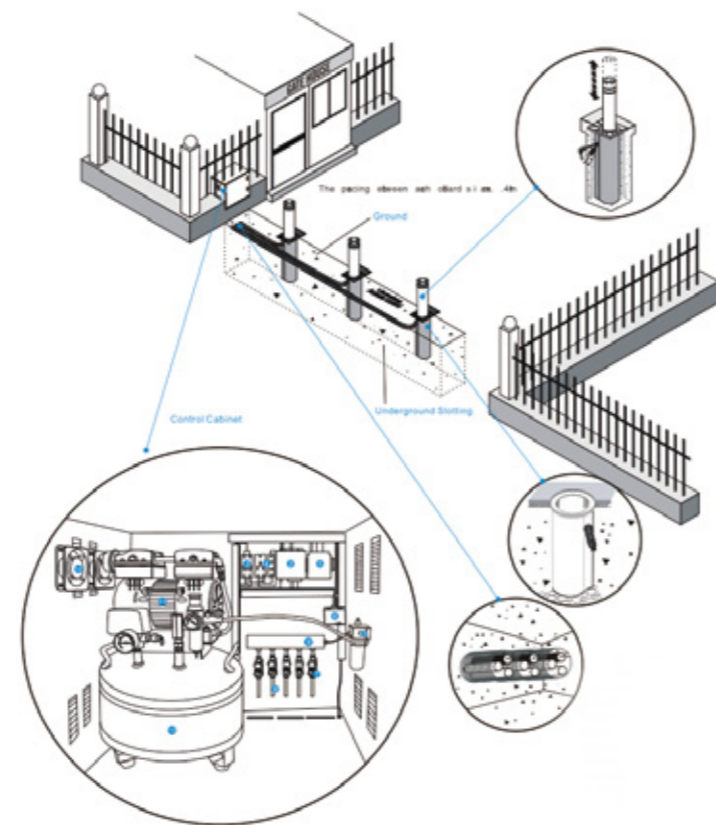
气压式护柱 / Pneumatic-automatic Bollard

气压式护柱适用于开放性较强、系统护柱数量较多、升降速度和运行频率较高的项目，系统采用空气为动力，符合节能环保的趋势。

Pneumatic-automatic Bollard is used for the project of stronger openness, more system bollard, higher lifting speed & operating frequency. Use air powered, conform to the trend of energy conservation and environmental protection.

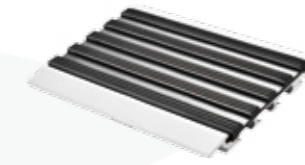


升降控制台 / Lift the console



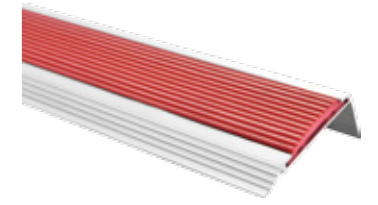
XC-FHT1001

材质 / Material : 铝合金 + PVC / ALU+PVC
尺寸 / Size : 75x10mm



XC-FHT1002

材质 / Material : 铝合金 + PVC / ALU+PVC
尺寸 / Size : 75x10mm



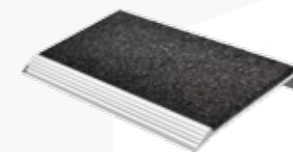
XC-FHT1003

材质 / Material : 铝合金 + PVC / ALU+PVC
尺寸 / Size : 50/55/60x20mm



XC-FHT1006

材质 / Material : 铝合金 + 夜光材料
ALU+Luminous
尺寸 / Size : 65x10mm



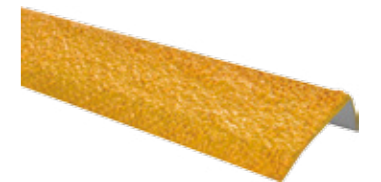
XC-FHT1004

材质 / Material : 铝合金 + 金刚砂
ALU+Carborundum
尺寸 / Size : 65x10mm



XC-FHT1005

材质 / Material : 铝合金 + 金刚砂
ALU+Carborundum
尺寸 / Size : 108x10mm



XC-FHT1007

材质 / Material : 镀锌板 + 金刚砂
SGCC+Carborundum
尺寸 / Size : 任意尺寸 / customized size



材质 / Material : 玻璃钢 + 金刚砂
GRP+Carborundum
尺寸 / Size : 任意尺寸 / customized size